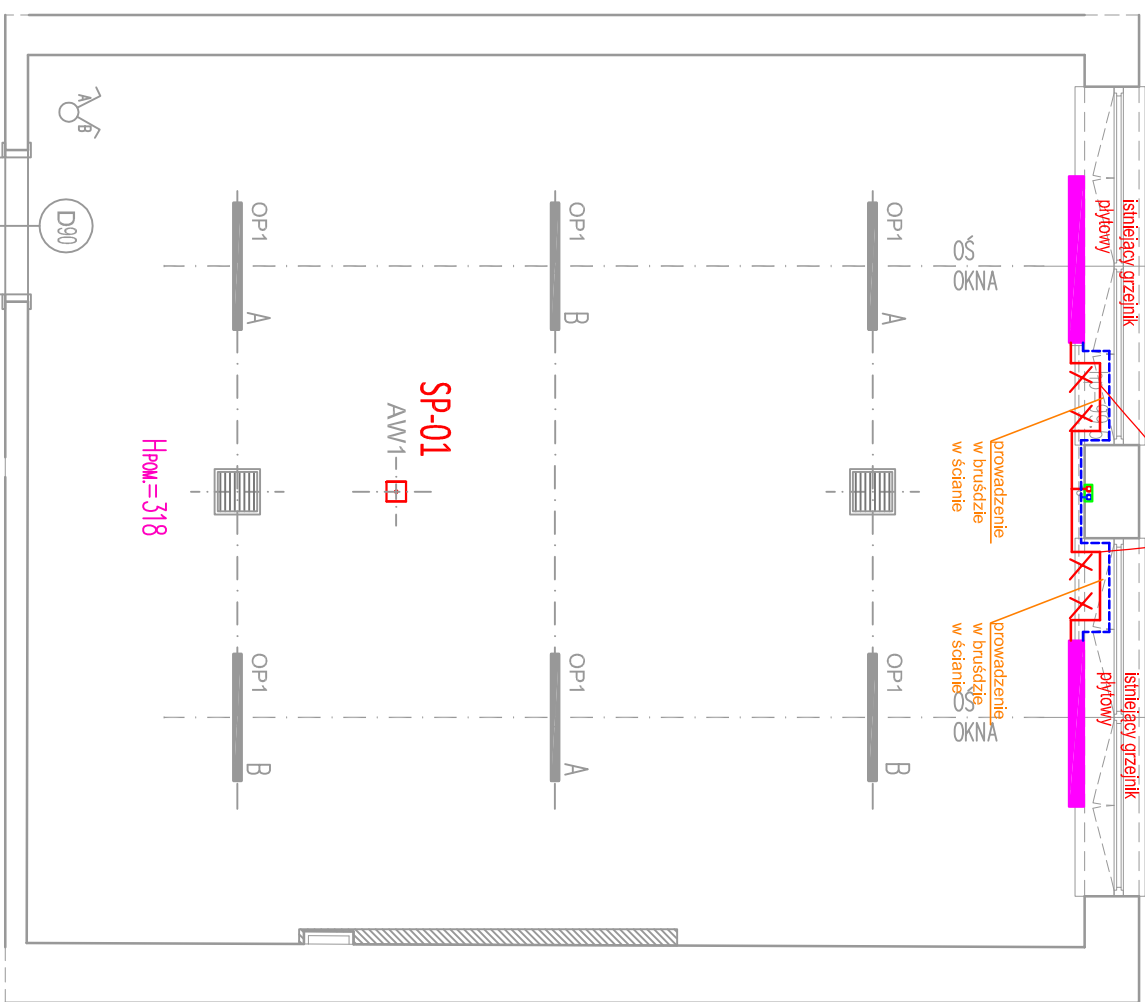
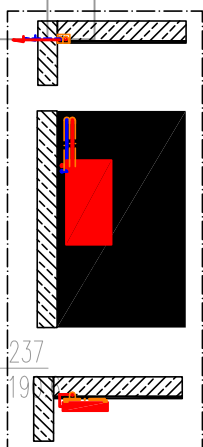
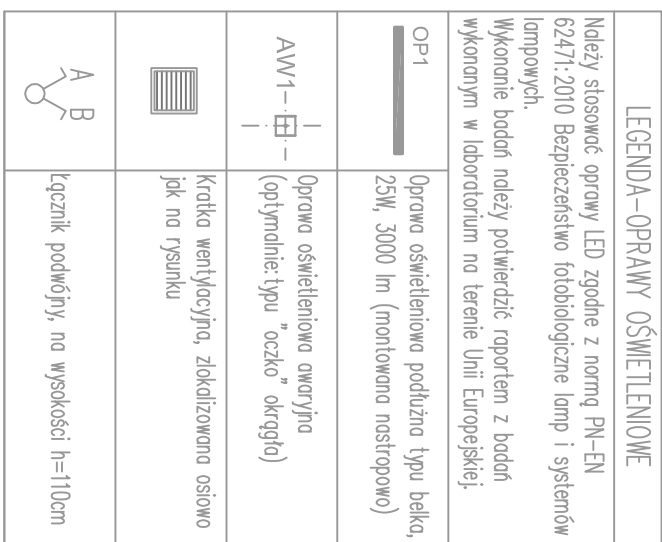
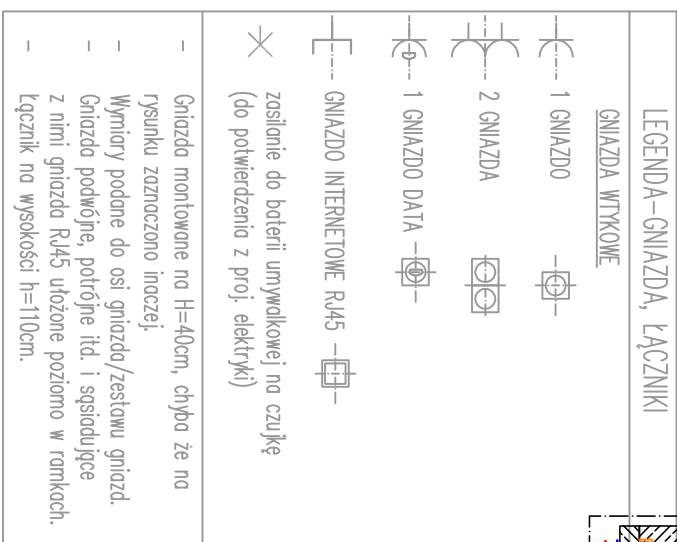
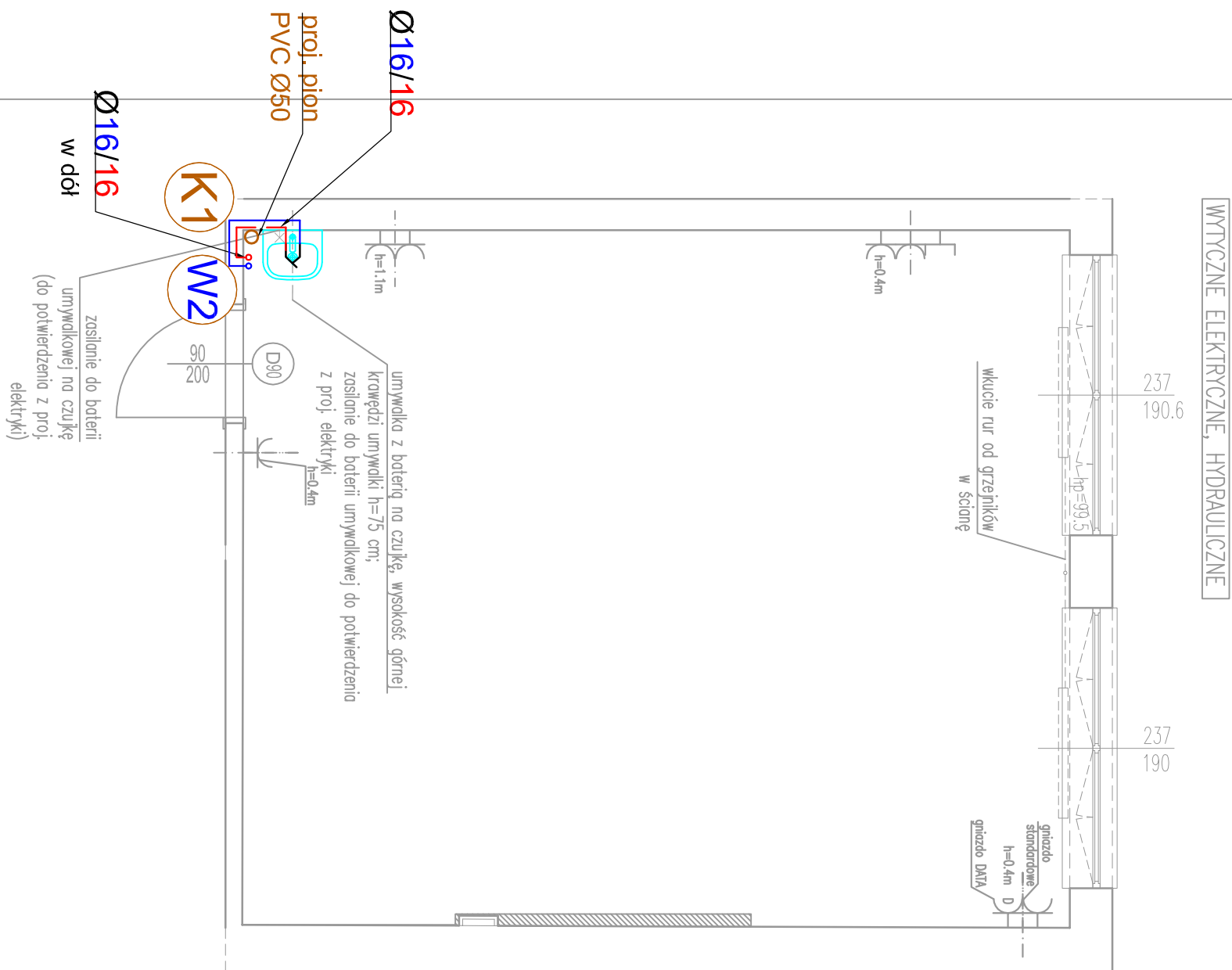


SALA SENSORYCZNA  
WYTYCZNE ELEKTRYCZNE, HYDRAULICZNE + RZUT SUFITU

WSZYSTKIE PRAWA AUTORSKIE OCHRONIĄCE TEGO RYSUNKI SĄ WŁASNOŚCIĄ PRACOWNI ARCHYTEKTONICZNEJ XY STUDIO. NIEKIEDY RYSUNEK JEST WYKONYWANY POD WAPNIKIEM, IŻ NIE BĘDZIE KOPLOWANY, ANI UDOSTĘPNIANY BEZ UZGODNIENIA Z XY STUDIO. NIE MAŁEJZ ODNIERZĄĆ WYMIARÓW Z RYSUNKU ANI TEŻ UŻYWAĆ GO JAKO SZABLONU. PRZED PRZYSTĄPIENIEM DO PRACY BUDOWLANYCH WSZYSTKIE WYMIARY MAŁEJZ SPRAWDZIĆ W NATURZE. W PRZYPADKU STwierDZENIA NIEZGODNOŚCI MAŁEJZ ZWROCIĆ SIĘ DO PROJEKTANTA, W PRZYPADKU ROZBIEŻNOŚCI WYMIAROWICH POMIĘDZY RYSUNKAMI DETALI I CAŁOŚCI, PROJEKTOWANEGO ELEMENTU PODSTAWIA WYMIAROWANIA SĄ RYSUNKI DETALI.

DATA:

15.04.2025r.



SP-01	SUFIŁ GŁADKI
	SUFIŁ GK GŁADKI BEZ WIDOCZNEGO ŁĄCZENIA MALOWANY NA KOLOR BIAŁY WG KARTY KOLORÓW

PROJEKT WNIETRZ DLA REMONTU KLATKI SCHODOWEJ (WRAZ Z PLATFORMĄ SCHODOWĄ, DLA 02N) W BUDYNKU ZESPOŁU SZKÓŁ IM.FRANCISZKA KLEEBERGA W WOLI GULONSKIEJ  
ETAP: PROJEKT WNIETRZ

Nazwa i numer rysunku: **SALA SENSORYCZNA WYTYCZNE ELEKTRYCZNE, HYDRAULICZNE + RZUT SUFITU**

WGŁ - PMn - A - SIŁEL-HYD - Rysownik: MS  
 PROJEKT FAZA BRANŻA RYSUNEK REMIZJA Skala: 1:50  
 Data: 15.04.2025

Jednostka Projektowa	
Investor:	
Gmina Adamów ul. Kleberga 5 21-412 Adamów	
Tytuł projektu:	
PROJEKT WYKONAWCZY WNIĘTRZ DLA REMONTU KLATKI SCHODOWEJ ORAZ SŁUP SENSORYZACJI W BUDYNKU ZESPÓŁU SZKÓŁ MŁ. GEN. FRANCISZKA KLEBERGA W WOLI GULOWSKIEJ. BRANŻA: SANITARNIA DOSTOSOWANIE	
Faza projektu: PROJEKT TECHNICZNY	
Tytuł rysunku:	
Rzut piętra I - instalacja wod.-kan. zasilenie umywalki, dostosowanie c.o.	
Data:	11.2025
Nr dopisy:	S2
Strona:	1:50
Brzozo	SANITARNIA
Imię i Nazwisko	mgr inż. Szymon Przekora
Projektant	mgr inż. Szymon Przekora
Zespół projektowy	-
Projektant	-
mgr inż. Przemysław Głuszczyński	ul.Bolesława Pruskiego 18